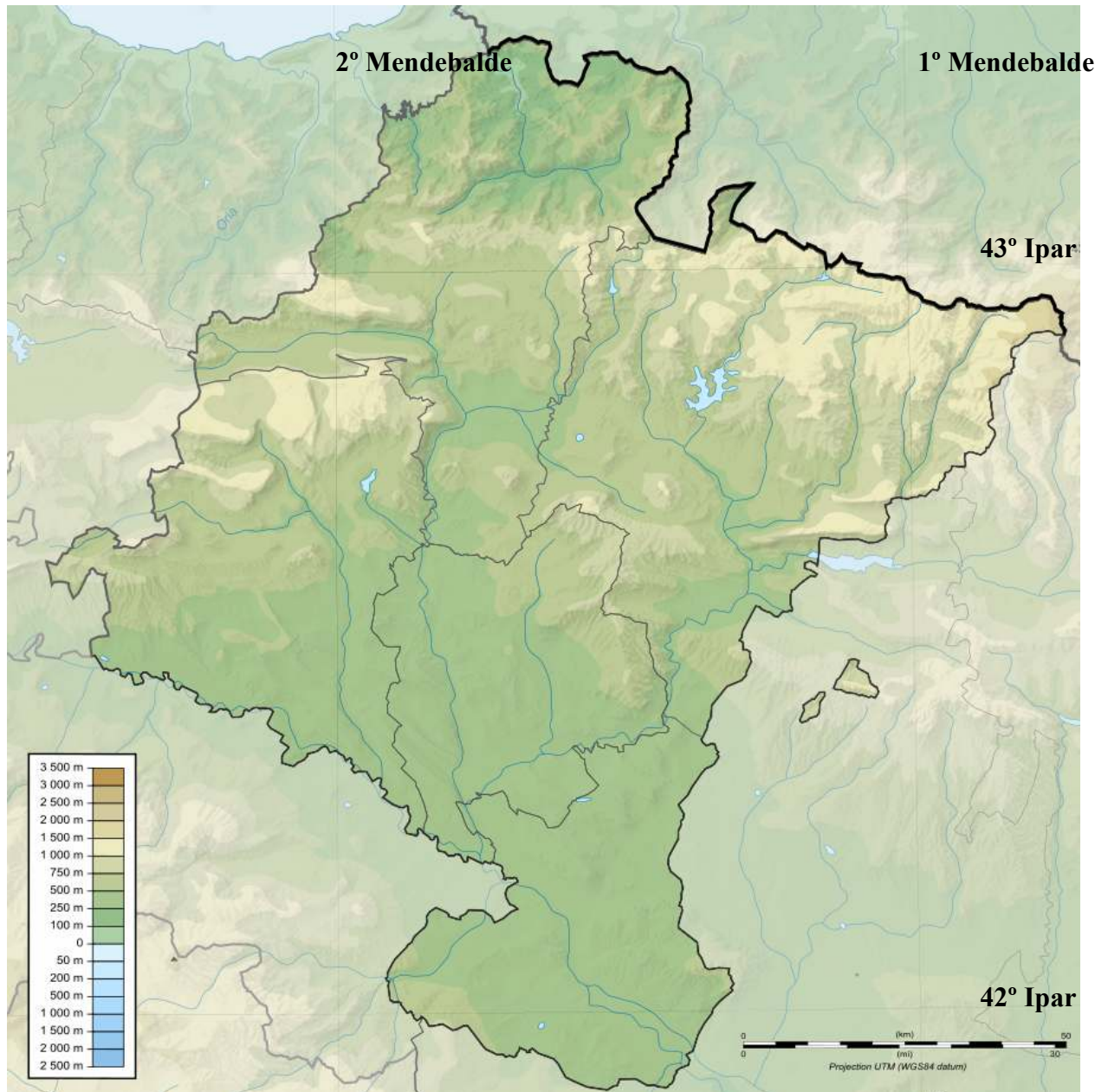


Izena: Taldea.....



NAFARROAKO KOKAPENA

1. Atlasen agertzen diren paralelo eta meridianoak kopiatu mapan, bere balioekin.
2. Gradu bakoitzarekin hamarna minutuetako eskala egin koordenatu geografikoak errazago bilatzeko.
3. Leku hauek mapan kokatu bere koordenatu geografikoak jarritz:
Endarlatsa, Kortez, Meano, Hiru Erregeen Mahia (mugak) eta Iruña.
Latitude, longitude eta koordenatu geografikoak kontzeptuak erreparasatu.
37° 52' Hego 145° 08' Ekialde n zer dago?
4. Eskala kontzeptua erreparasatu. Nolako eskala du mapa honek? Beste modu batez ematen ahal duzu? Saiatu.
5. Zein mapa mota da hau?
6. Adibideak jarri: Nafarroako kokapena eta bere eragina prozesu geografiko edo historikoetan.